



Kanton Basel-Stadt

Stadtplanung und Familie

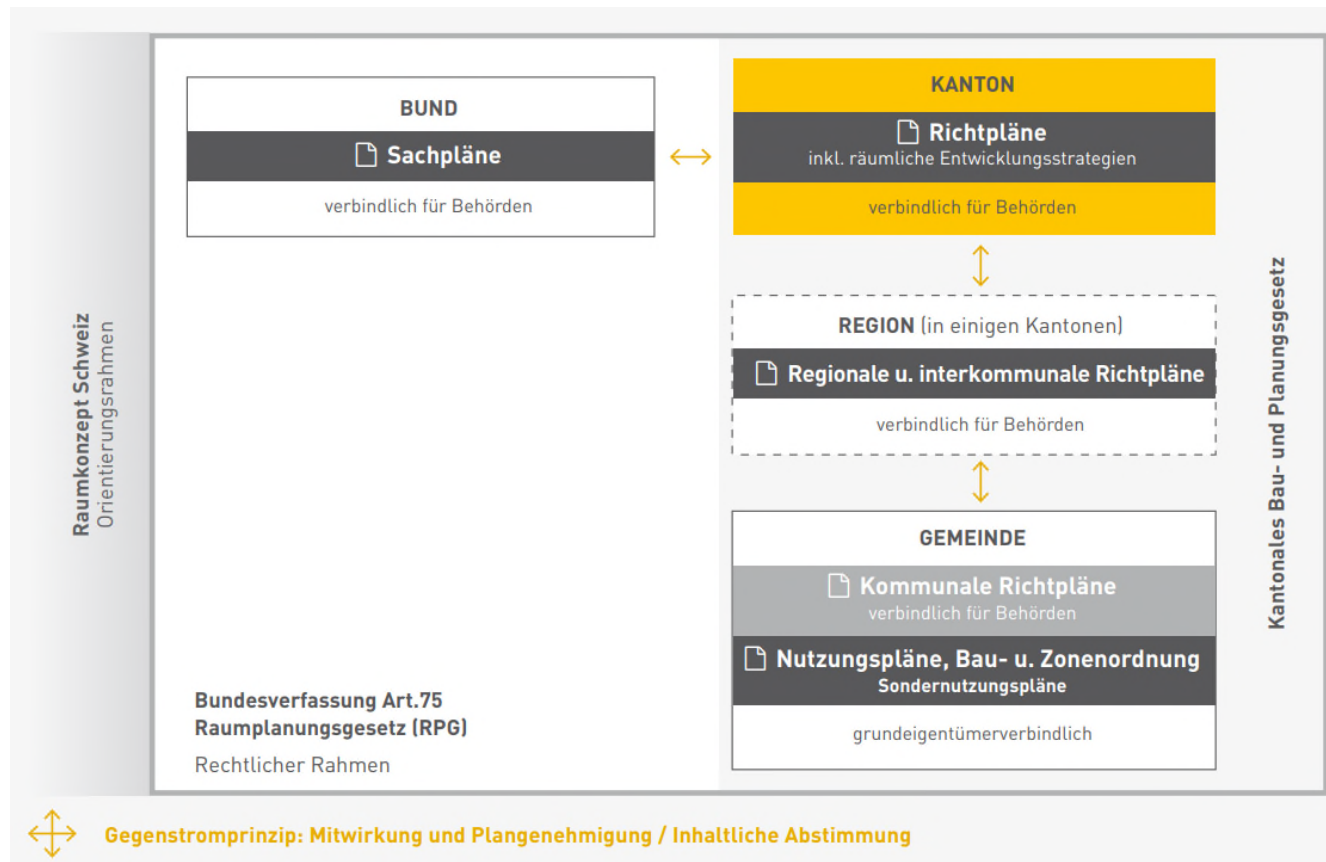
Jour fixe Familie, 20. Oktober 2021

Martin Sandtner

Kantonsplaner, Leiter Raumplanung

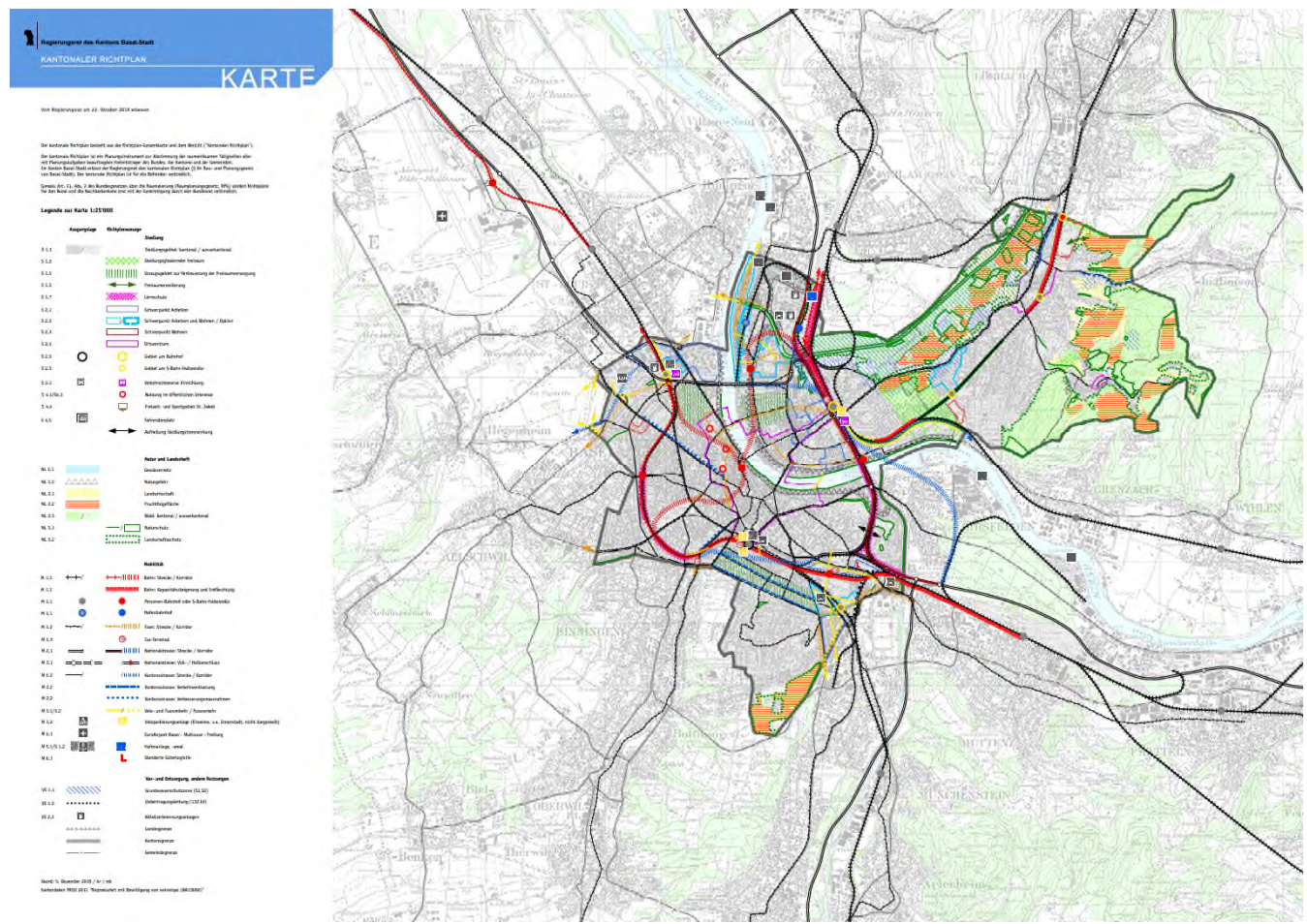
Bau- und Verkehrsdepartement des Kantons Basel-Stadt

Das Raumplanungssystem der Schweiz

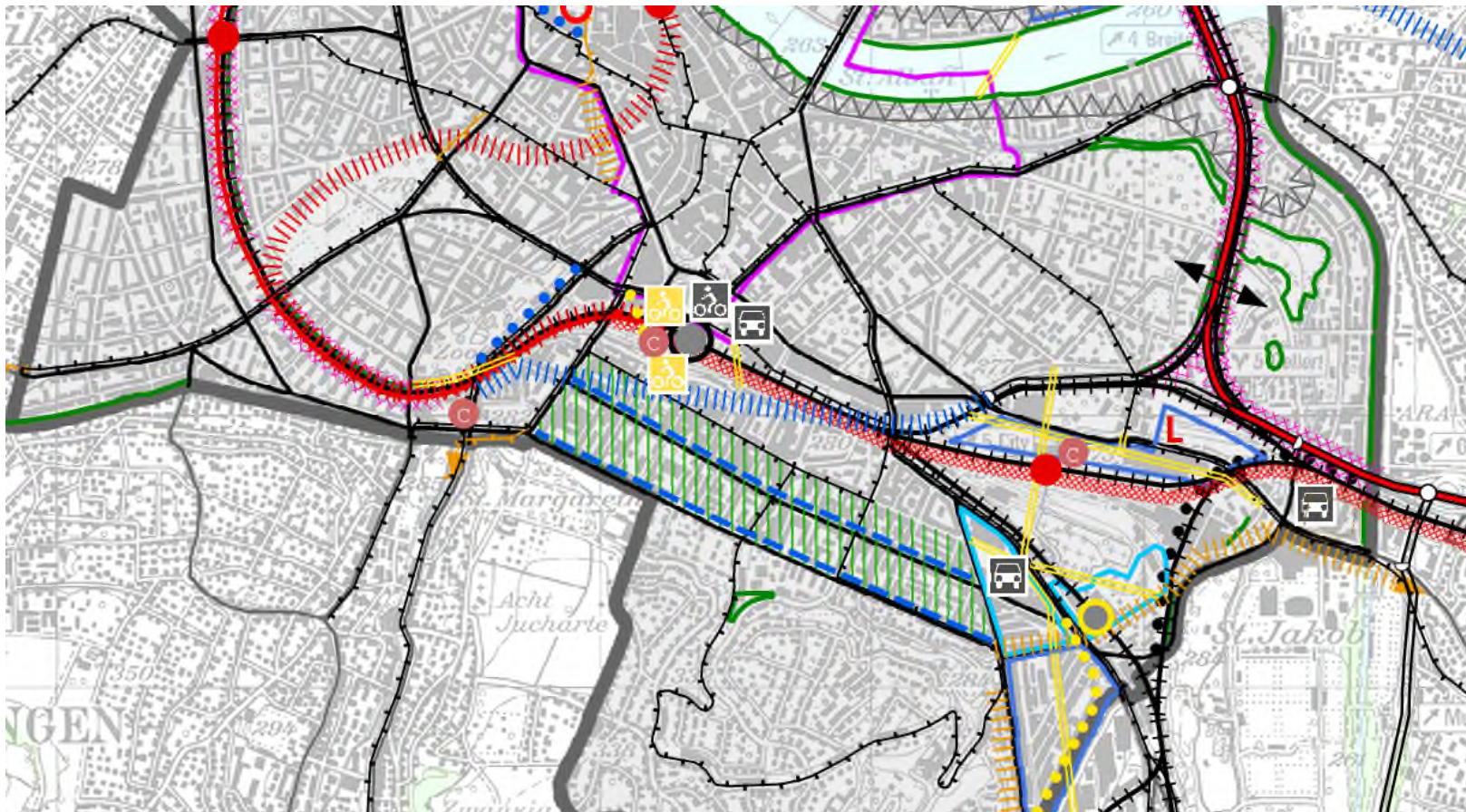


aus: Schweizerische Kantonsplanerkonferenz (2016): Kantonaler Richtplan, S. 8.

Der kantonale Richtplan Basel-Stadt



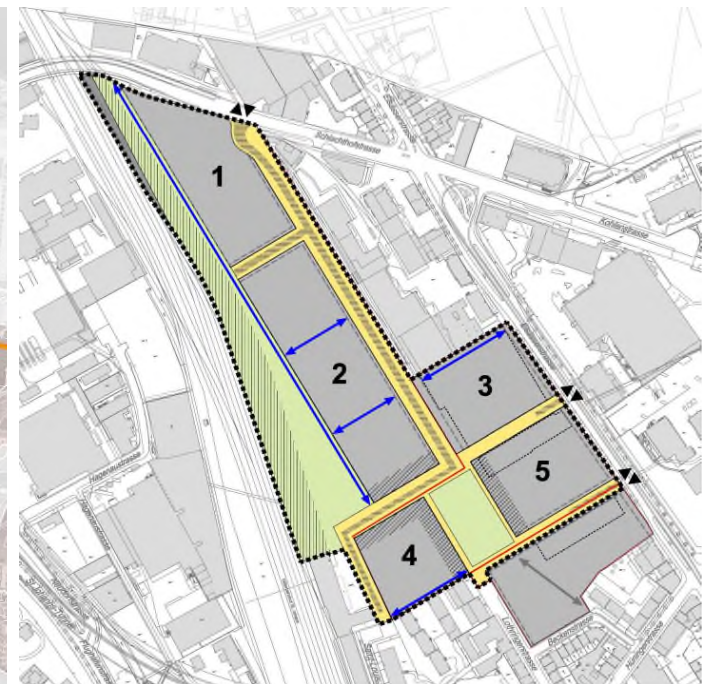
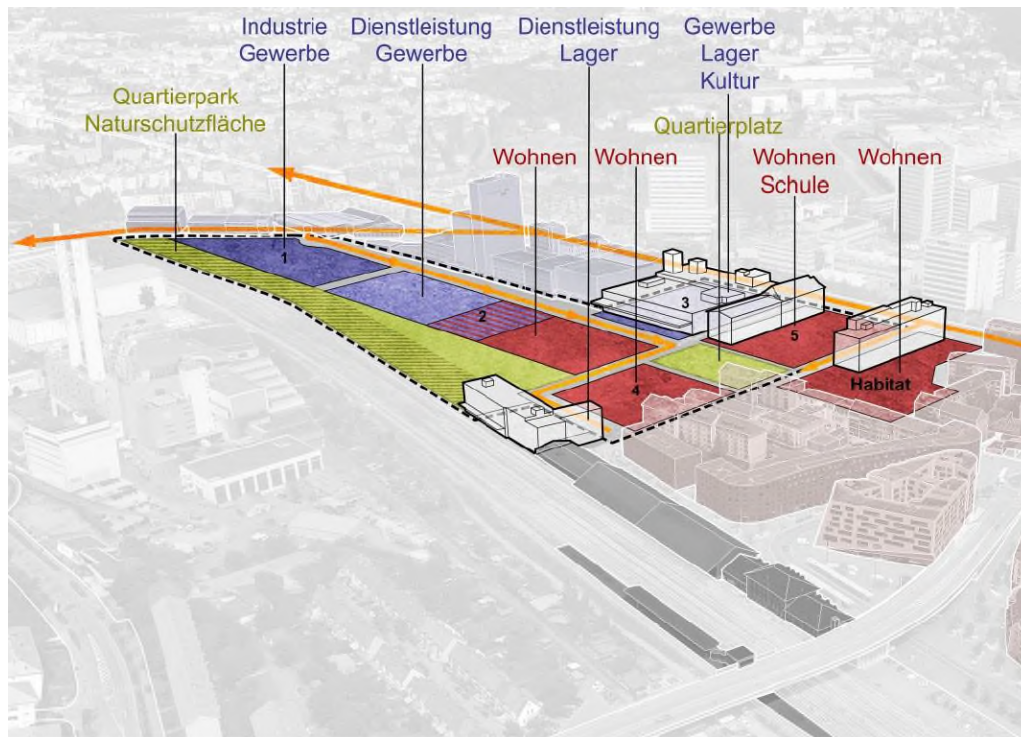
Der kantonale Richtplan Basel-Stadt - Ausschnitt



VoltaNord: Ausgangslage



VoltaNord: Nutzungskonzept und Bebauungsplan



Verbindlicher Inhalt	Orientierender Inhalt
----- Planungsperimeter	— Parzellengrenze
■ Baufeld	— erhaltene Gebäude (Annahme)
▨ Oberhohes Erdgeschoss	— öffentlicher Erschliessungsweg (Lage verschiebbar)
■ öffentliche Erschliessung	— neue Baulinie
— öffentlicher Erschliessungsweg für Fuss- und Veloverkehr (Lage verschiebbar)	— Strassenräume, für motorisierten Verkehr zugelassen
■ öffentliche Grünflächen	■ Bahnareal
▨ Realersatzflächen Natur (Fläche verschiebbar)	▲ Zu- und Wegfahrt

Familien brauchen ... Wohnraum

Kantonaler Richtplan:

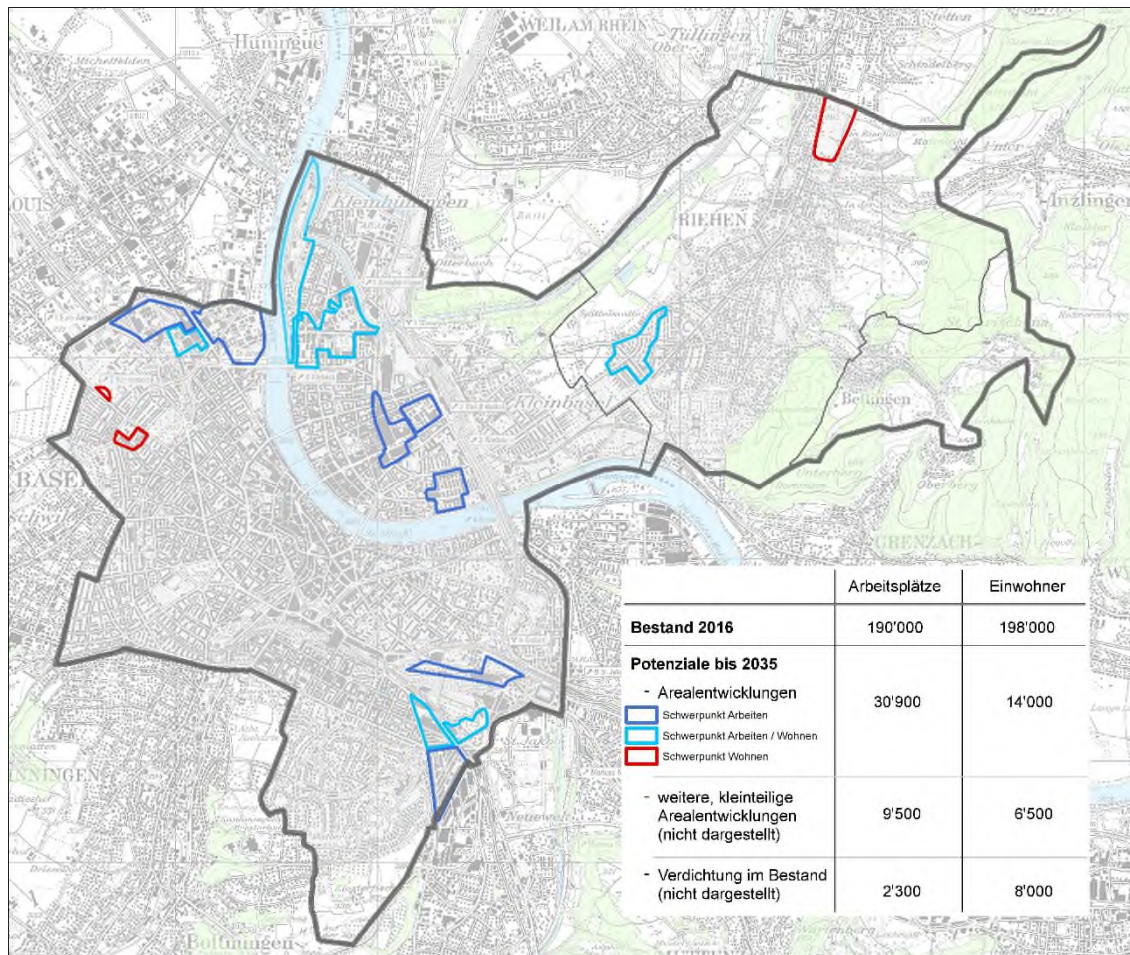
Strategie «Mehr Wohnraum für eine wachsende Bevölkerung schaffen»

Planungsgrundsatz: Verdichtung nach innen, um bis 2035 Platz für bis zu 220'000 Einwohnende zu ermöglichen.

Leitsatz: «Bei Arealentwicklungen ... Anteil von mindestens einem Drittel preisgünstigem Wohnraum ...»

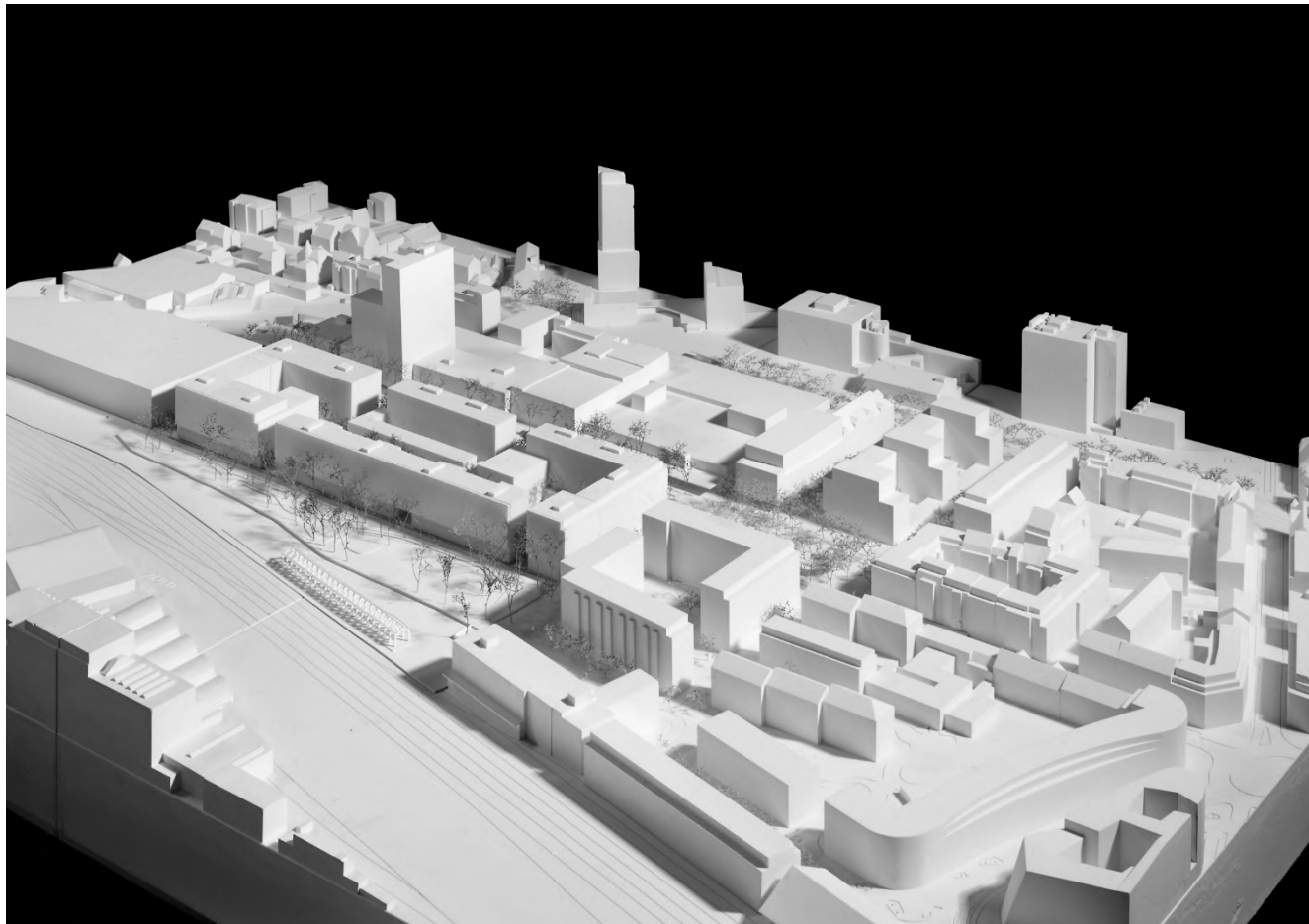
Schwerpunkte Wohnen (und Arbeiten): Stadtabschluss Nordwest, Areal Felix Platter, Dreispitz (nördl. Teil), Bernoulli / Walkeweg, VoltaNord (südl. Teil), Areal Klybeck, Klybeckquai, Westquai, Niederholz (Riehen), Stettenfeld (Riehen), Landauer (Riehen)

Kantonaler Richtplan: Entwicklungspotenziale im Siedlungsgebiet



aus: Regierungsrat des Kantons Basel-Stadt (2020): Kantonaler Richtplan, S. 41

Familien brauchen ... Wohnraum: Beispiel VoltaNord



Modellfoto VoltaNord,
Stand Studienauftrag
2020

Familien brauchen ... ein gutes Wohnumfeld

Kantonaler Richtplan:

Strategie «Die Wohn- und Wohnumfeldqualitäten steigern»

Leitsatz: «Freiraum- und Grünflächenangebot ist ... bedarfsgerechter zu verteilen und, wo möglich, zu erweitern»

Planungsgrundsatz: Bei baulichen Veränderungen: bedarfsgerechte Freiraumentwicklung sichern, Freiraumangebot erhöhen.

Vorzugsgebiete zur Verbesserung der Freiraumversorgung: Gundeldingen, Matthäus, St. Johann

Familien brauchen ... ein gutes Wohnumfeld: Beispiel VoltaNord



Visualisierung Lysbüchelplatz, Stand 2021

Familien brauchen ... kurze, schnelle und sichere Wege

Kantonaler Richtplan:

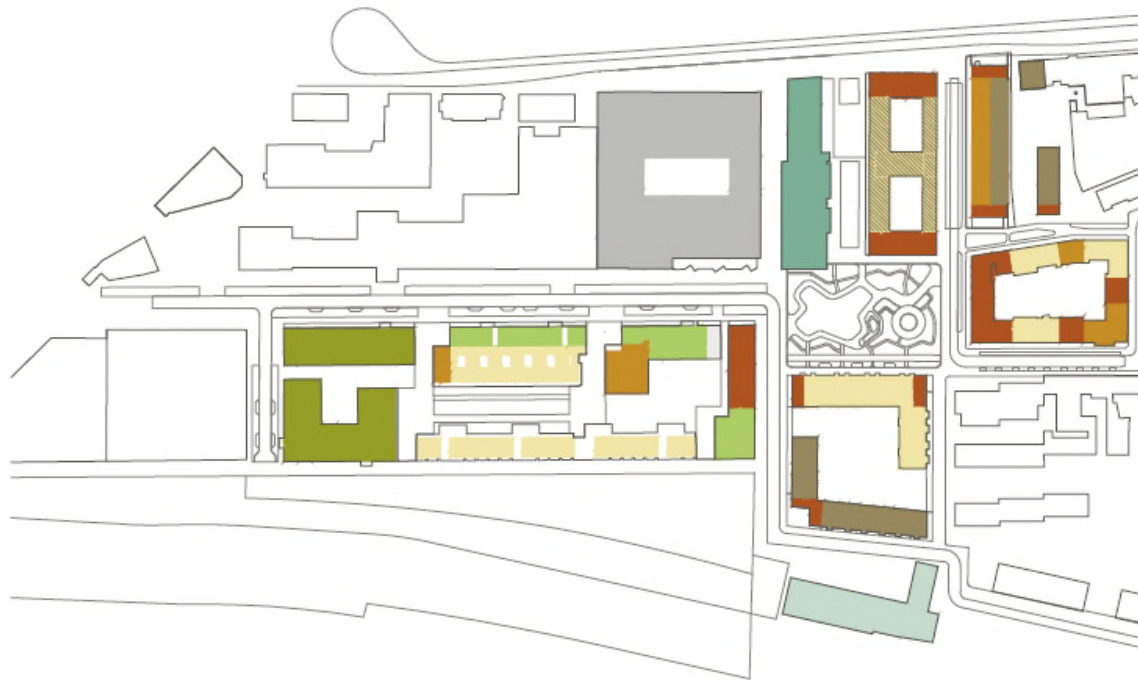
Strategie «Stadtgerechte Mobilität fördern und Erreichbarkeit gewährleisten»

Leitsatz: «Die verträgliche Mischung von Arbeiten, Wohnen und anderen Nutzungen ist in geeigneten Gebieten zu fördern.»

Planungsgrundsatz: Schwerpunktgebiete sind sehr gut mit dem ÖV, mit dem Fuss- und Veloverkehr und angemessen mit dem motorisierten Individualverkehr zu erschliessen.

Planungsgrundsatz: Fussverkehr wird gegenüber dem motorisierten Individualverkehr insbesondere in Wohnquartieren ... zugunsten der Fussverkehrssicherheit sowie der Wohn- und Aufenthaltsqualität prioritär behandelt.

Familien brauchen ... kurze, schnelle und sichere Wege: Beispiel VoltaNord



- Wohnnutzungen**
- Baufeldbezogene Nutzungen (Gemeinschaftsraum usw.)
 - Wohnatellier (Wohnen und Arbeiten)
 - Wohnung (Wohnen im Hochparterre o.Ä.)
- Öffentliche Nutzungen**
- Gewerbe / Dienstleistung / Büro / Labor
 - Kreativwirtschaft / produzierendes Kleingewerbe / Retail / Dienstleistung
 - Kultur / Gewerbe / Freizeit / Sport
- Bildung / Kultur**
- Logistik / Dienstleistung
 - Quartierdienliche Nutzung (Retail / Gastronomie / Arzt usw.)

VoltaNord, Erdgeschossnutzungen. Aus: BVD (2021): Regelwerk VoltaNord, S. 19.

Familien brauchen ... Schulen

Kantonaler Richtplan:

Leitsatz: «Die Schulraumplanung als integrierender Bestandteil der Siedlungsentwicklung stellt die Räume bereit und sichert die Standorte für die Weiterentwicklung der Schulen in Basel-Stadt.»

Planungsgrundsatz: Schulen müssen sowohl mit dem öffentlichen Verkehr als auch mit dem Fuss- und Veloverkehr sehr gut erreichbar sein.

Neubauten Primarschule: Lysbüchel, Walkeweg, Areal Klybeck, Klybeckquai

Neubau Sekundarschule: Areal Klybeck

Erweiterungen Primarschule: Wasgenring, Christoph Merian/Gellert, Isaak Iselin, Bläsi

Familien brauchen ... Schulen: Beispiel VoltaNord



Foto: Martin Zeller

Familien brauchen ... eine gesunde Umwelt

Lärmschutz:

Leitsatz: «Wo der Lärm nicht an seiner Quelle verringert werden kann, sind seine Auswirkungen zu minimieren.»

Störfallvorsorge:

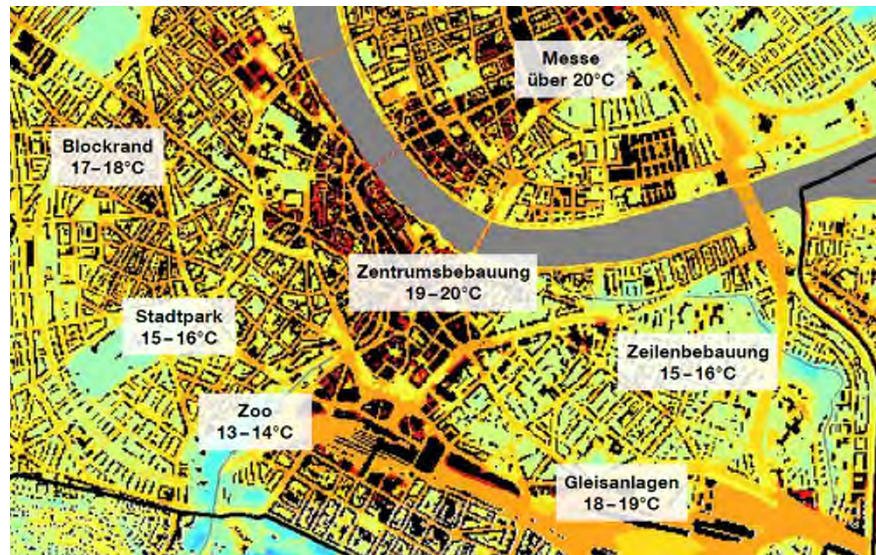
Leitsatz: «Schädliche und lästige Immissionen und Gefahren sind durch planerische und technische Massnahmen zunehmend zu reduzieren.»

Schutz vor Hitze:

noch keine Aussagen im Richtplan. Thema der aktuellen Anpassung.

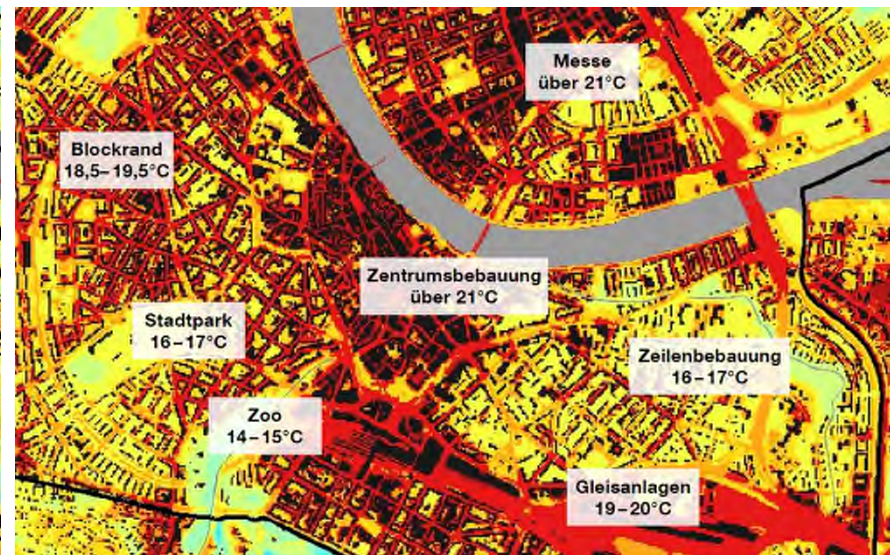
Stadtklima: Es wird heisser in Basel.

Temperatur bei austauscharmer sommerlicher Wetterlage, 4 Uhr



heute

Quelle: Stadtklimaanalyse Basel (2019)



2030

Strategien des Stadtklimakonzepts

1. Die Betroffenheit durch Hitze tief halten.
2. Grün und Schatten entlasten und erhöhen die Aufenthaltsqualität.
3. Die gute Durchlüftung sichert eine nächtliche Abkühlung.
4. Bei Hitze und Trockenheit bleibt Wasser verfügbar.
5. Oberflächen wirken der Hitze entgegen.
6. Bauliche Entwicklungen als Chance zur Klimaanpassung nutzen.



Familien brauchen ... eine gesunde Umwelt: Beispiel Volta Nord

Lärmschutz:

Lärmquellen sind die umliegenden Industriebetriebe. Durch die städtebauliche Setzung (Blockrandstruktur) können die Immissionsgrenzwerte weitgehend eingehalten werden. Wo nicht, kommen architektonische Massnahmen (z.B. Loggien, durchgesteckte Grundrisse) zur Anwendung.

Störfallvorsorge:

Gefahrenquellen sind Industriebetriebe in der Umgebung und die Bahnlinie nach Frankreich. Die Kontrollstelle für Chemie- und Biosicherheit sowie die Kommission für Risikobeurteilung beurteilen die Risiken als tragbar.

Schutz vor Hitze:

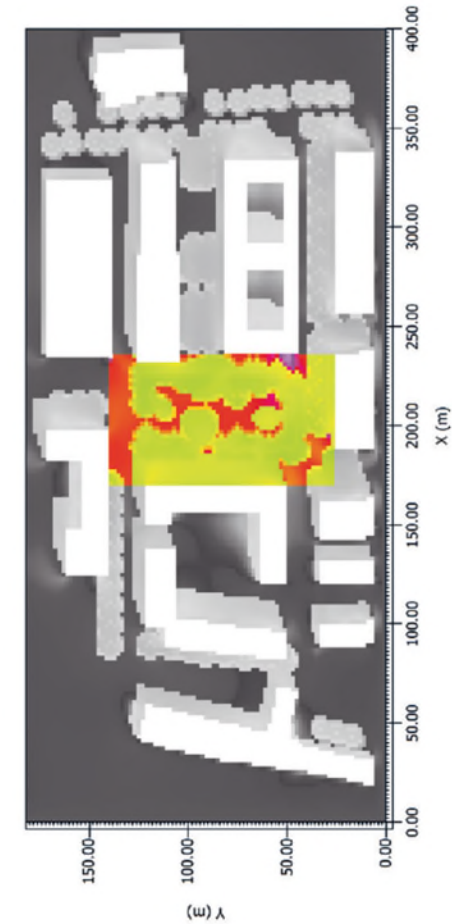
Auf den Freiflächen, in den Strassenräumen und den Innenhöfen wird es viel Grün und zahlreiche Bäume geben, die zur Hitzeminderung beitragen.

Der Lysbüchelplatz wurde mittels Klimawirkanalyse optimiert.

Familien brauchen ... eine gesunde Umwelt: Beispiel VoltaNord



VoltaNord, Vegetation Bäume.
Aus: BVD (2021): Regelwerk VoltaNord, S. 25.

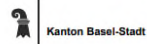


Lysbüchelplatz, Klimawirkanalyse. © GeoPartner GmbH

Fazit: Familienfreundliche Stadtplanung ist eine Verbundaufgabe



20.10.2021



Aktionsplan
Kinder- und Jugendfreundliche Stadt Basel
2020–2023



Seite 1/23



Raumplanung und Familie | 21