

# Ausgewählte Daten aus dem Familienbericht Basel-landschaft 2019

IL GIEBENACH PFEFFINGEN ANWIL GRELLINGEN PRÄTTELN ARBOLDSWIL HÄFELFINGEN RAMLINSBURG ARISDORF HEMMIKEN REIGOLDSWIL ARLESHEIM HERSBERG REINACH AUGST  
 BIRSFELDEN LAMPENBERG RÜMLINGEN BLAUEN LANGENBRÜCK RÜNENBERG BÖCKTEN LÄUFELFINGEN SCHÖNENBUCH BOTTMINGEN LAUFEN SELTISBERG BRETZWIL LAUSEN SISSACH  
 UPSINGEN TITTERTEN DIEGTEN MAISPRACH WAHLEN DIEPFINGEN MÜNCHENSTEIN WALDENBURG DITTINGEN MUTTENZ WENSLINGEN DÜGGINGEN NENZLINGEN WINTERSINGEN EPTINGEN  
 TINGEN ZWINGEN AESCH GELTERKINDEN ORMALINGEN ALLSCHWIL GIEBENACH PFEFFINGEN ANWIL GRELLINGEN PRÄTTELN ARBOLDSWIL HÄFELFINGEN RAMLINSBURG ARISDORF H  
 M KÄNERKINDEN RÖSCHENZ BINNINGEN KILCHBERG ROTHENFLUH BIRSFELDEN LAMPENBERG RÜMLINGEN BLAUEN LANGENBRÜCK RÜNENBERG BÖCKTEN LÄUFELFINGEN SCHÖNENBUCH  
 N LIESBERG THERWIL BURG LIESTAL THÜRNEBEN BUUS LUPSINGEN TITTERTEN DIEGTEN MAISPRACH WAHLEN DIEPFINGEN MÜNCHENSTEIN WALDENBURG DITTINGEN MUTTENZ WE  
 OBERDORF ZIEFEN FÜLLINSDORF OBERWIL ZUNZGEN OLTINGEN ZWINGEN AESCH GELTERKINDEN ORMALINGEN ALLSCHWIL GIEBENACH PFEFFINGEN ANWIL GRELLINGEN PRÄTTELN  
 ENBACH BENNWIL ITINGEN ROGGENBURG BIEL-BENKEN KÄNERKINDEN RÖSCHENZ BINNINGEN KILCHBERG ROTHENFLUH BIRSFELDEN LAMPENBERG RÜMLINGEN BLAUEN LANGENBRÜCK  
 WIL TECKNAU BUBENDORF LIEBERTSWIL TENNIKEN BUCKTEN LIESBERG THERWIL BURG LIESTAL THÜRNEBEN BUUS LUPSINGEN TITTERTEN DIEGTEN MAISPRACH WAHLEN DIEPFIN  
 INSBURG ETTINGEN NUSSHOF ZEGLINGEN FRENKENDORF OBERDORF ZIEFEN FÜLLINSDORF OBERWIL ZUNZGEN OLTINGEN ZWINGEN AESCH GELTERKINDEN ORMALINGEN ALLSCHWIL  
 L ARLESHEIM HERSBERG REINACH AUGST HÖLSTEIN RICKENBACH BENNWIL ITINGEN ROGGENBURG BIEL-BENKEN KÄNERKINDEN RÖSCHENZ BINNINGEN KILCHBERG ROTHENFLUH I  
 SELTISBERG BRETZWIL LAUSEN SISSACH BRISLACH LAUWIL TECKNAU BUBENDORF LIEBERTSWIL TENNIKEN BUCKTEN LIESBERG THERWIL BURG LIESTAL THÜRNEBEN BUUS LUPS  
 M NENZLINGEN WINTERSINGEN EPTINGEN NIEDERDORF WITTINSBURG ETTINGEN NUSSHOF ZEGLINGEN FRENKENDORF OBERDORF ZIEFEN FÜLLINSDORF OBERWIL ZUNZGEN OLTINGE  
 INGEN RAMLINSBURG ARISDORF HEMMIKEN REIGOLDSWIL ARLESHEIM HERSBERG REINACH AUGST HÖLSTEIN RICKENBACH BENNWIL ITINGEN ROGGENBURG BIEL-BENKEN KÄNERKI  
 LÄUFELFINGEN SCHÖNENBUCH BOTTMINGEN LAUFEN SELTISBERG BRETZWIL LAUSEN SISSACH BRISLACH LAUWIL TECKNAU BUBENDORF LIEBERTSWIL TENNIKEN BUCKTEN LIESBE  
 RUG DITTINGEN MUTTENZ WENSLINGEN DÜGGINGEN NENZLINGEN WINTERSINGEN EPTINGEN NIEDERDORF WITTINSBURG ETTINGEN NUSSHOF ZEGLINGEN FRENKENDORF OBERDORF  
 ANWIL GRELLINGEN PRÄTTELN ARBOLDSWIL HÄFELFINGEN RAMLINSBURG ARISDORF HEMMIKEN REIGOLDSWIL ARLESHEIM HERSBERG REINACH AUGST HÖLSTEIN RICKENBACH BE  
 INGEN BLAUEN LANGENBRÜCK RÜNENBERG BÖCKTEN LÄUFELFINGEN SCHÖNENBUCH BOTTMINGEN LAUFEN SELTISBERG BRETZWIL LAUSEN SISSACH BRISLACH LAUWIL TECKNAU B  
 WAHLEN DIEPFINGEN MÜNCHENSTEIN WALDENBURG DITTINGEN MUTTENZ WENSLINGEN DÜGGINGEN NENZLINGEN WINTERSINGEN EPTINGEN NIEDERDORF WITTINSBURG ETTINGEN  
 MALINGEN ALLSCHWIL GIEBENACH PFEFFINGEN ANWIL GRELLINGEN PRÄTTELN ARBOLDSWIL HÄFELFINGEN RAMLINSBURG ARISDORF HEMMIKEN REIGOLDSWIL ARLESHEIM HERSBERG  
 ROTHENFLUH BIRSFELDEN LAMPENBERG RÜMLINGEN BLAUEN LANGENBRÜCK RÜNENBERG BÖCKTEN LÄUFELFINGEN SCHÖNENBUCH BOTTMINGEN LAUFEN SELTISBERG BRETZWIL LAUS  
 N BUUS LUPSINGEN TITTERTEN DIEGTEN MAISPRACH WAHLEN DIEPFINGEN MÜNCHENSTEIN WALDENBURG DITTINGEN MUTTENZ WENSLINGEN DÜGGINGEN NENZLINGEN WINTERSINGE  
 ZUNZGEN OLTINGEN ZWINGEN AESCH GELTERKINDEN ORMALINGEN ALLSCHWIL GIEBENACH PFEFFINGEN ANWIL GRELLINGEN PRÄTTELN ARBOLDSWIL HÄFELFINGEN RAMLINSBURG A  
 BIEL-BENKEN KÄNERKINDEN RÖSCHENZ BINNINGEN KILCHBERG ROTHENFLUH BIRSFELDEN LAMPENBERG RÜMLINGEN BLAUEN LANGENBRÜCK RÜNENBERG HÄFELFINGEN S  
 ENNIKEN BUCKTEN LIESBERG THERWIL BURG LIESTAL THÜRNEBEN BUUS LUPSINGEN TITTERTEN DIEGTEN MAISPRACH WAHLEN DIEPFINGEN MÜNCHENSTEIN WALDENBURG DITTINGE  
 M FRENKENDORF OBERDORF ZIEFEN FÜLLINSDORF OBERWIL ZUNZGEN OLTINGEN ZWINGEN AESCH GELTERKINDEN ORMALINGEN ALLSCHWIL GIEBENACH PFEFFINGEN ANWIL GRELLI  
 HÖLSTEIN RICKENBACH BENNWIL ITINGEN ROGGENBURG BIEL-BENKEN KÄNERKINDEN RÖSCHENZ BINNINGEN KILCHBERG ROTHENFLUH BIRSFELDEN LAMPENBERG RÜMLINGEN BLA  
 BRISLACH LAUWIL TECKNAU BUBENDORF LIEBERTSWIL TENNIKEN BUCKTEN LIESBERG THERWIL BURG LIESTAL THÜRNEBEN BUUS LUPSINGEN TITTERTEN DIEGTEN MAISPRACH WAHL  
 ERDORF WITTINSBURG ETTINGEN NUSSHOF ZEGLINGEN FRENKENDORF OBERDORF ZIEFEN FÜLLINSDORF OBERWIL ZUNZGEN OLTINGEN ZWINGEN AESCH GELTERKINDEN ORMALINGEN  
 IGOLDSWIL ARLESHEIM HERSBERG REINACH AUGST HÖLSTEIN RICKENBACH BENNWIL ITINGEN ROGGENBURG BIEL-BENKEN KÄNERKINDEN RÖSCHENZ BINNINGEN KILCHBERG ROTH  
 LAUFEN SELTISBERG BRETZWIL LAUSEN SISSACH BRISLACH LAUWIL TECKNAU BUBENDORF LIEBERTSWIL TENNIKEN BUCKTEN LIESBERG THERWIL BURG LIESTAL THÜRNEBEN BUUS  
 GGINGEN NENZLINGEN WINTERSINGEN EPTINGEN NIEDERDORF WITTINSBURG ETTINGEN NUSSHOF ZEGLINGEN FRENKENDORF OBERDORF ZIEFEN FÜLLINSDORF OBERWIL ZUNZGEN O  
 HÄFELFINGEN RAMLINSBURG ARISDORF HEMMIKEN REIGOLDSWIL ARLESHEIM HERSBERG REINACH AUGST HÖLSTEIN RICKENBACH BENNWIL ITINGEN ROGGENBURG BIEL-BENKEN  
 BÖCKTEN LÄUFELFINGEN SCHÖNENBUCH BOTTMINGEN LAUFEN SELTISBERG BRETZWIL LAUSEN SISSACH BRISLACH LAUWIL TECKNAU BUBENDORF LIEBERTSWIL TENNIKEN BUCKTE  
 TEN WALDENBURG DITTINGEN MUTTENZ WENSLINGEN DÜGGINGEN NENZLINGEN WINTERSINGEN EPTINGEN NIEDERDORF WITTINSBURG ETTINGEN NUSSHOF ZEGLINGEN FRENKENDOR  
 M PFEFFINGEN ANWIL GRELLINGEN PRÄTTELN ARBOLDSWIL HÄFELFINGEN RAMLINSBURG ARISDORF HEMMIKEN REIGOLDSWIL ARLESHEIM HERSBERG REINACH AUGST HÖLSTEIN R  
 LAMPENBERG RÜMLINGEN BLAUEN LANGENBRÜCK RÜNENBERG BÖCKTEN LÄUFELFINGEN SCHÖNENBUCH BOTTMINGEN LAUFEN SELTISBERG BRETZWIL LAUSEN SISSACH BRISLACH LA  
 RTEN DIEGTEN MAISPRACH WAHLEN DIEPFINGEN MÜNCHENSTEIN WALDENBURG DITTINGEN MUTTENZ WENSLINGEN DÜGGINGEN NENZLINGEN WINTERSINGEN EPTINGEN NIEDERDORF  
 M AESCH GELTERKINDEN ORMALINGEN ALLSCHWIL GIEBENACH PFEFFINGEN ANWIL GRELLINGEN PRÄTTELN ARBOLDSWIL HÄFELFINGEN RAMLINSBURG ARISDORF HEMMIKEN REIGOL  
 SCHENZ BINNINGEN KILCHBERG ROTHENFLUH BIRSFELDEN LAMPENBERG RÜMLINGEN BLAUEN LANGENBRÜCK RÜNENBERG BÖCKTEN LÄUFELFINGEN SCHÖNENBUCH BOTTMINGEN LAUF  
 THERWIL BURG LIESTAL THÜRNEBEN BUUS LUPSINGEN TITTERTEN DIEGTEN MAISPRACH WAHLEN DIEPFINGEN MÜNCHENSTEIN WALDENBURG DITTINGEN MUTTENZ WENSLINGEN DÜGG  
 FÜLLINSDORF OBERWIL ZUNZGEN OLTINGEN ZWINGEN AESCH GELTERKINDEN ORMALINGEN ALLSCHWIL GIEBENACH PFEFFINGEN ANWIL GRELLINGEN PRÄTTELN ARBOLDSWIL HÄF  
 INGEN ROGGENBURG BIEL-BENKEN KÄNERKINDEN RÖSCHENZ BINNINGEN KILCHBERG ROTHENFLUH BIRSFELDEN LAMPENBERG RÜMLINGEN BLAUEN LANGENBRÜCK RÜNENBERG BÖCKTE  
 DORF LIEBERTSWIL TENNIKEN BUCKTEN LIESBERG THERWIL BURG LIESTAL THÜRNEBEN BUUS LUPSINGEN TITTERTEN DIEGTEN MAISPRACH WAHLEN DIEPFINGEN MÜNCHENSTEIN  
 M NUSSHOF ZEGLINGEN FRENKENDORF OBERDORF ZIEFEN FÜLLINSDORF OBERWIL ZUNZGEN OLTINGEN ZWINGEN AESCH GELTERKINDEN ORMALINGEN ALLSCHWIL GIEBENACH PFEFF  
 ERG REINACH AUGST HÖLSTEIN RICKENBACH BENNWIL ITINGEN ROGGENBURG BIEL-BENKEN KÄNERKINDEN RÖSCHENZ BINNINGEN KILCHBERG ROTHENFLUH BIRSFELDEN LAMPENBERG

## **Familienbericht 2010**

- <https://www.baselland.ch/politik-und-behorden/direktionen/sicherheitsdirektion/fachbereich-familien/familienbericht/daten-familienbericht/2010-familienbericht-baselland.pdf>
- Prognos Autorenteam

## **Familienbericht 2019**

- Keine eigene Befragung, sondern Auswertung vorhandener Daten
- Internes Autorenteam
- Bericht zum Postulat Fankhauser 2017/126

## Heutiges Thema

Unterhaltszahlungen:

Ein Resultat aus der Aufteilung von Aufgaben der Erwerbs-  
und der Betreuungsarbeit VOR einer Trennung

und

(finanzielle) Folgen für die Alleinerziehendenhaushalte

## Datengrundlagen

- Daten des statistischen Amtes BL
- Daten des Bundesamtes für Statistik
- Amtsinterne Daten
- Erhebungen zur familienergänzenden Kinderbetreuung
- Steuerdaten BL 2016

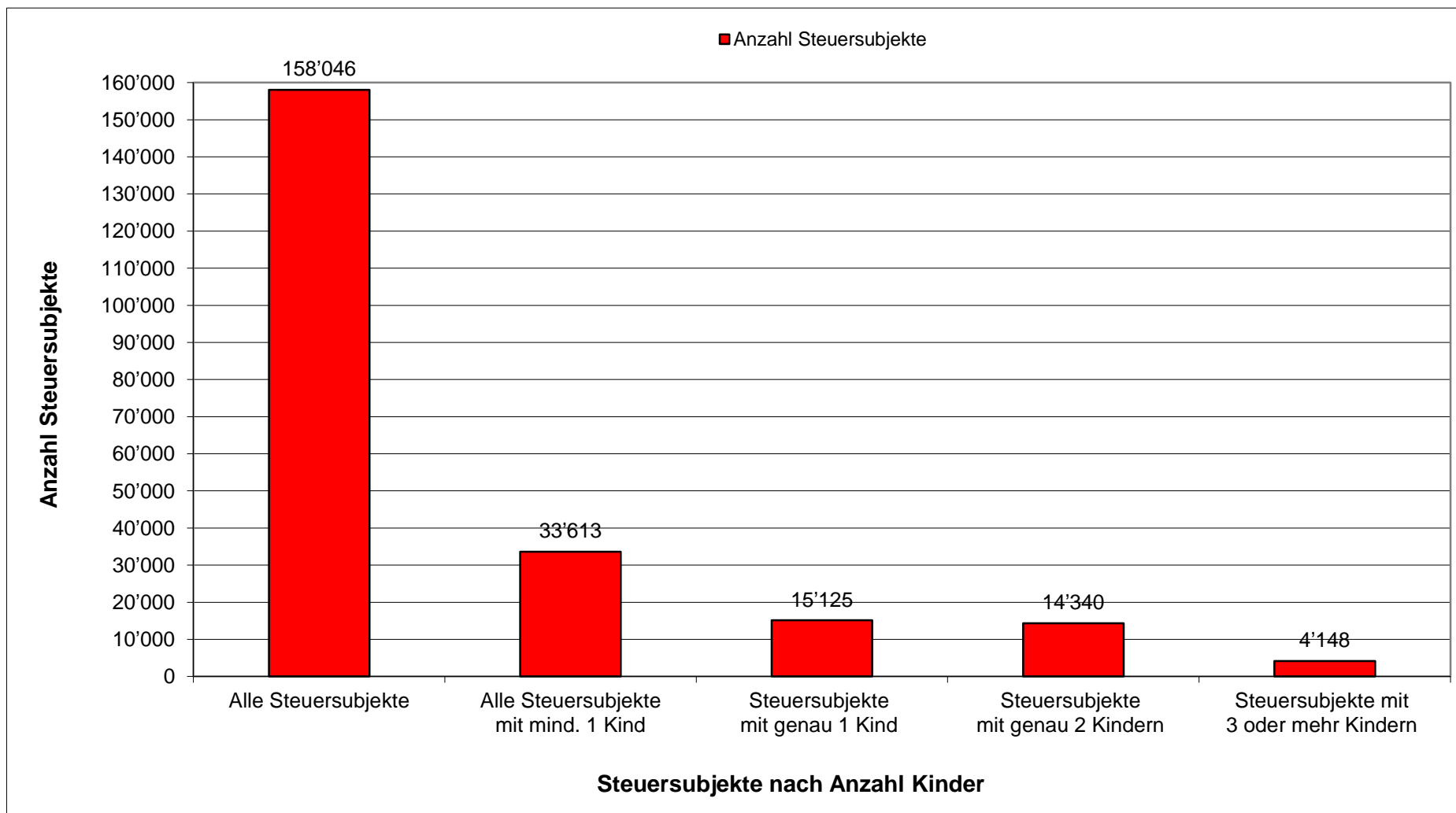
## **Teil 1: Steuerdaten: Besonderheiten von Steuerdaten**

- Keine «Ausfälle» wie bei Befragungen
- Konsensualpaare können nicht identifiziert werden
- Kind nur wenn Kinderabzug gewährt wird
- Nicht erfasste Leistungen: Sozialhilfe, Prämienverbilligung der Krankenkasse, EL, Beihilfe zur AHV/IV, Ausbildungsbeihilfen
- Quellensteuerpflichtige Ausländerinnen und Ausländer nicht erfasst

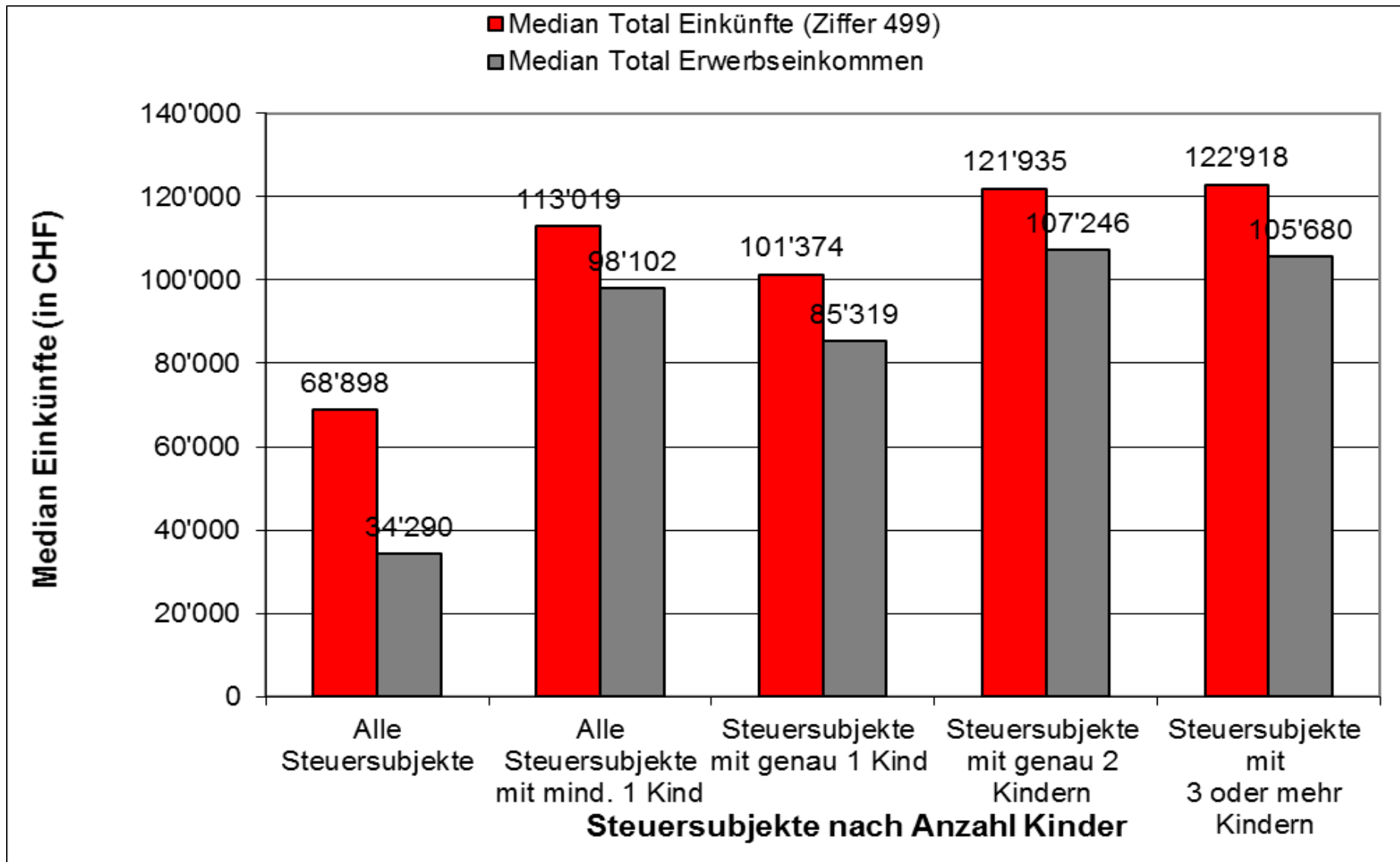
## Differenz Steuerdaten 2016 zu Strukturerhebung 2010-14

	Strukturerhebung	Steuerdaten
Anzahl Familien	18'000	15'000
Familien mit zwei Kindern	17'000	15'000
Familien mit drei oder mehr Kindern	6'000	4'000

# Steuersubjekte mit Kindern



# Median der Einkünfte / Erwerbseinkommen





### Beitrag der Mütter zum Erwerbseinkommen bei verheirateten Paaren nach Alter des jüngsten Kindes (Jahr: 2016)

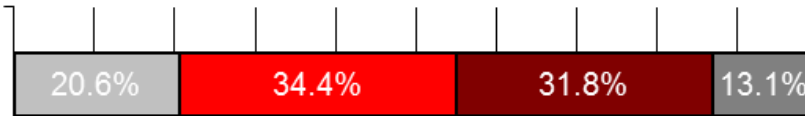
□ Kein Beitrag zum Haushaltseinkommen

■ Weniger als ein Viertel

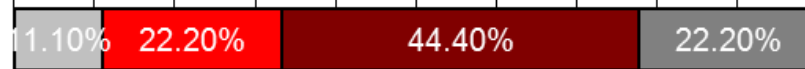
■ Mindestens ein Viertel, aber weniger als die Hälfte

■ Mindestens die Hälfte

Ehepaare mit Kindern unter 18 Jahren total

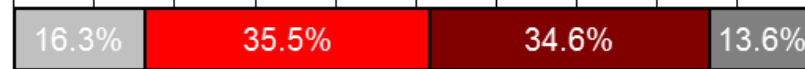


Gleichgeschlechtliche Paare mit Kindern



Alter des jüngsten Kindes

15 - 17 Jahre



12 - 14 Jahre



5 - 11 Jahre



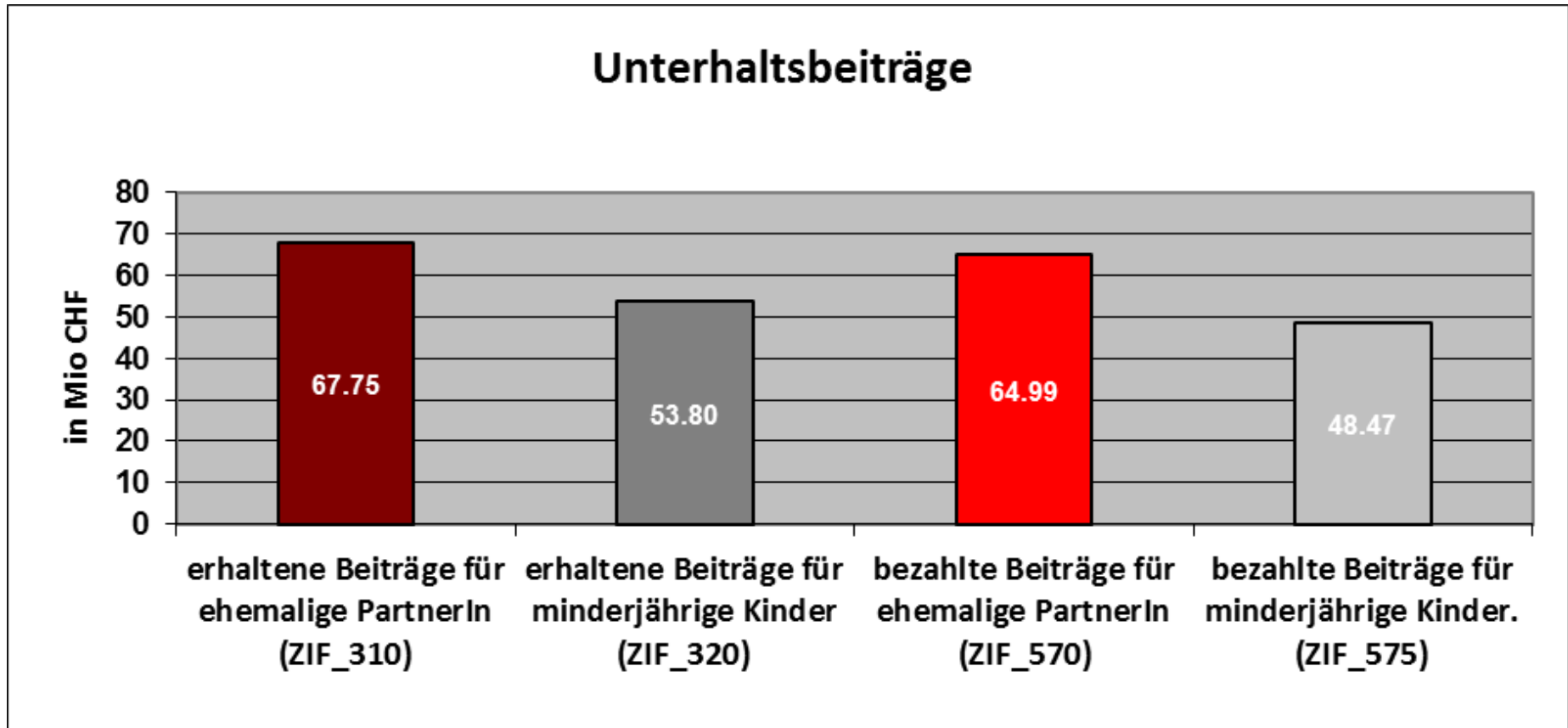
0 - 4 Jahre



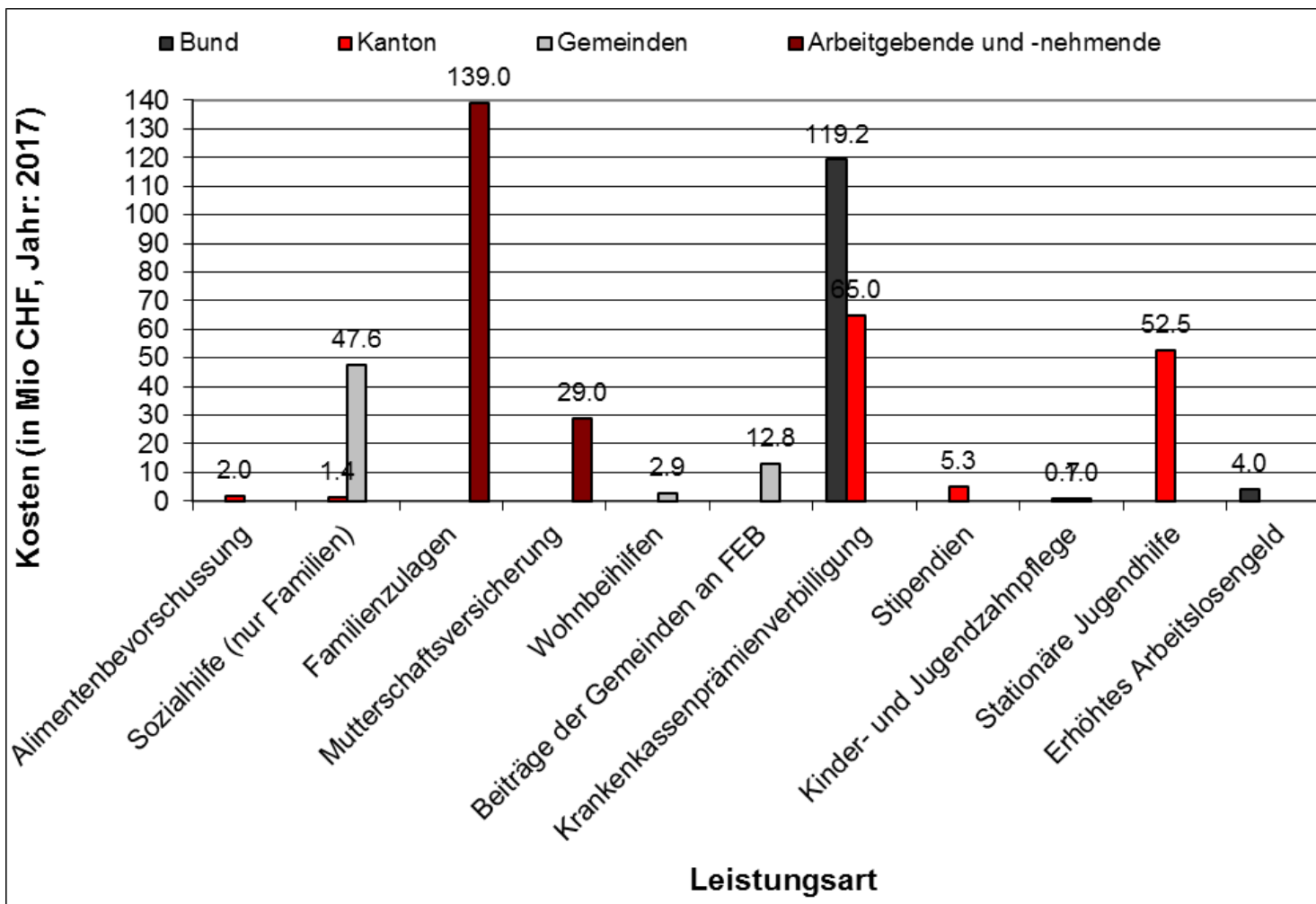
0% 10% 20% 30% 40% 50% 60% 70% 80% 90% 100%

Anteil aller verheirateten Paare (in %)

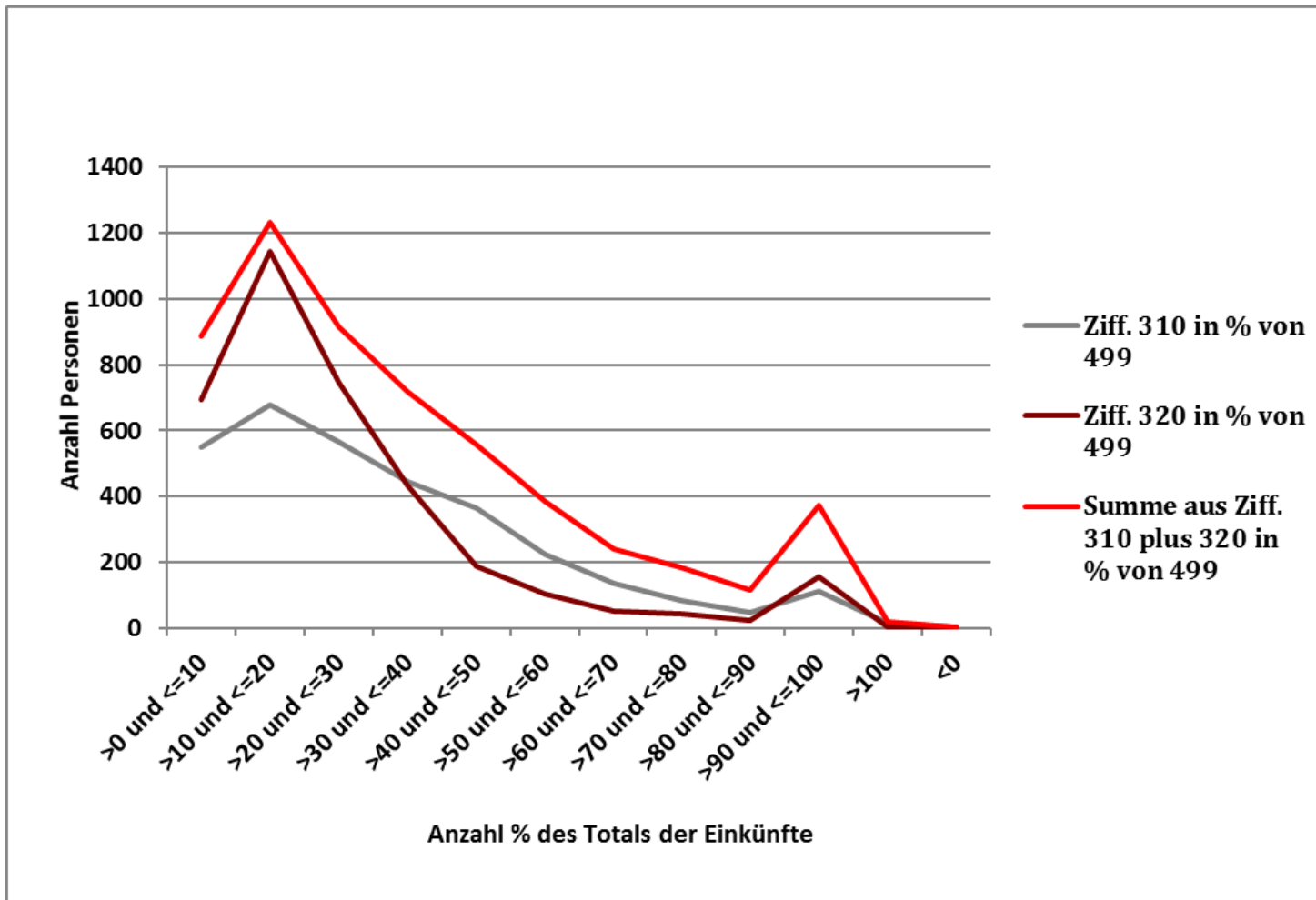
## Summe der Unterhaltszahlungen (in Mio CHF)



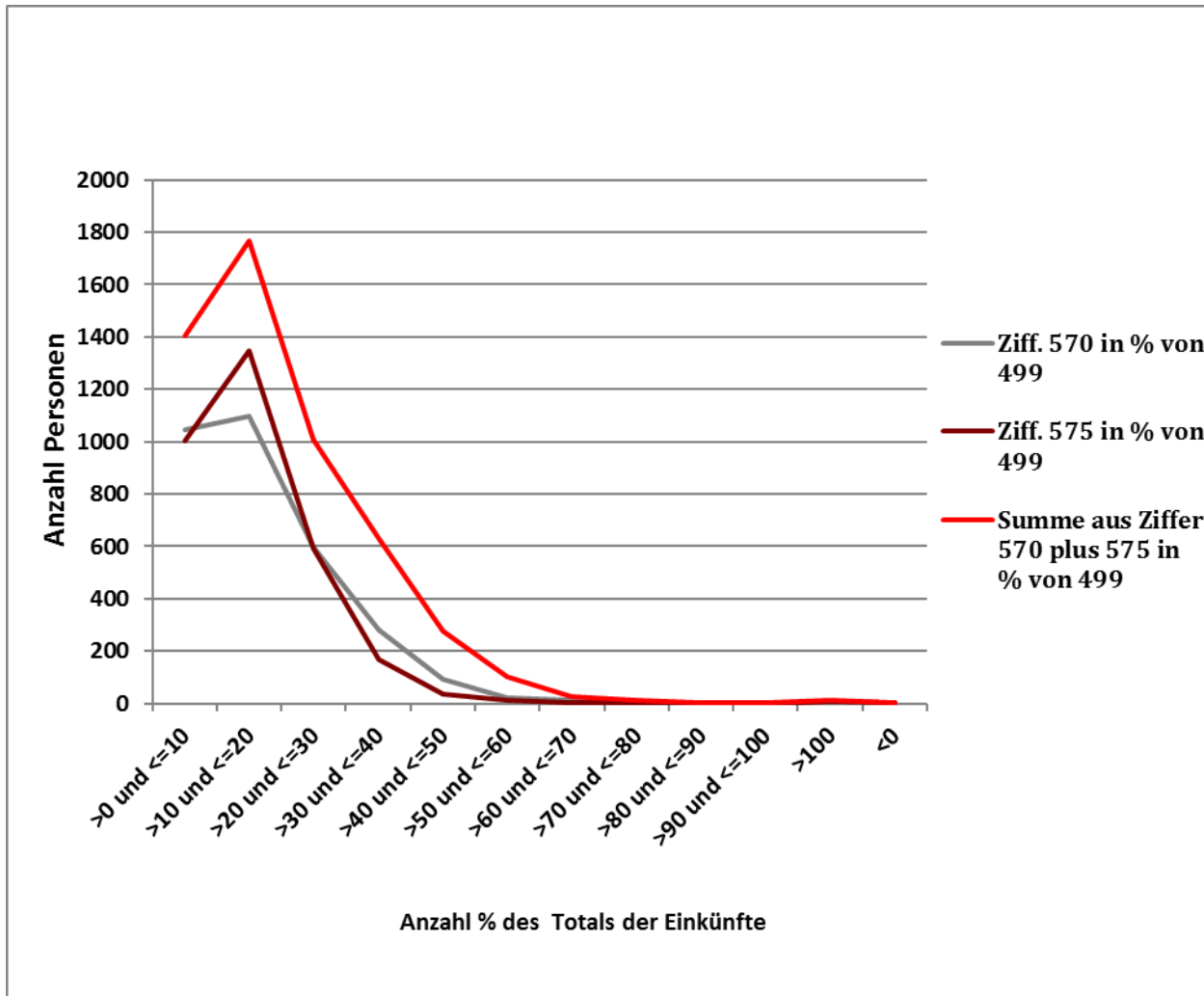
# Von Eltern an Eltern fließen rund 120 Mio CHF jährlich...ein Vergleich mit staatlichen Finanzflüssen

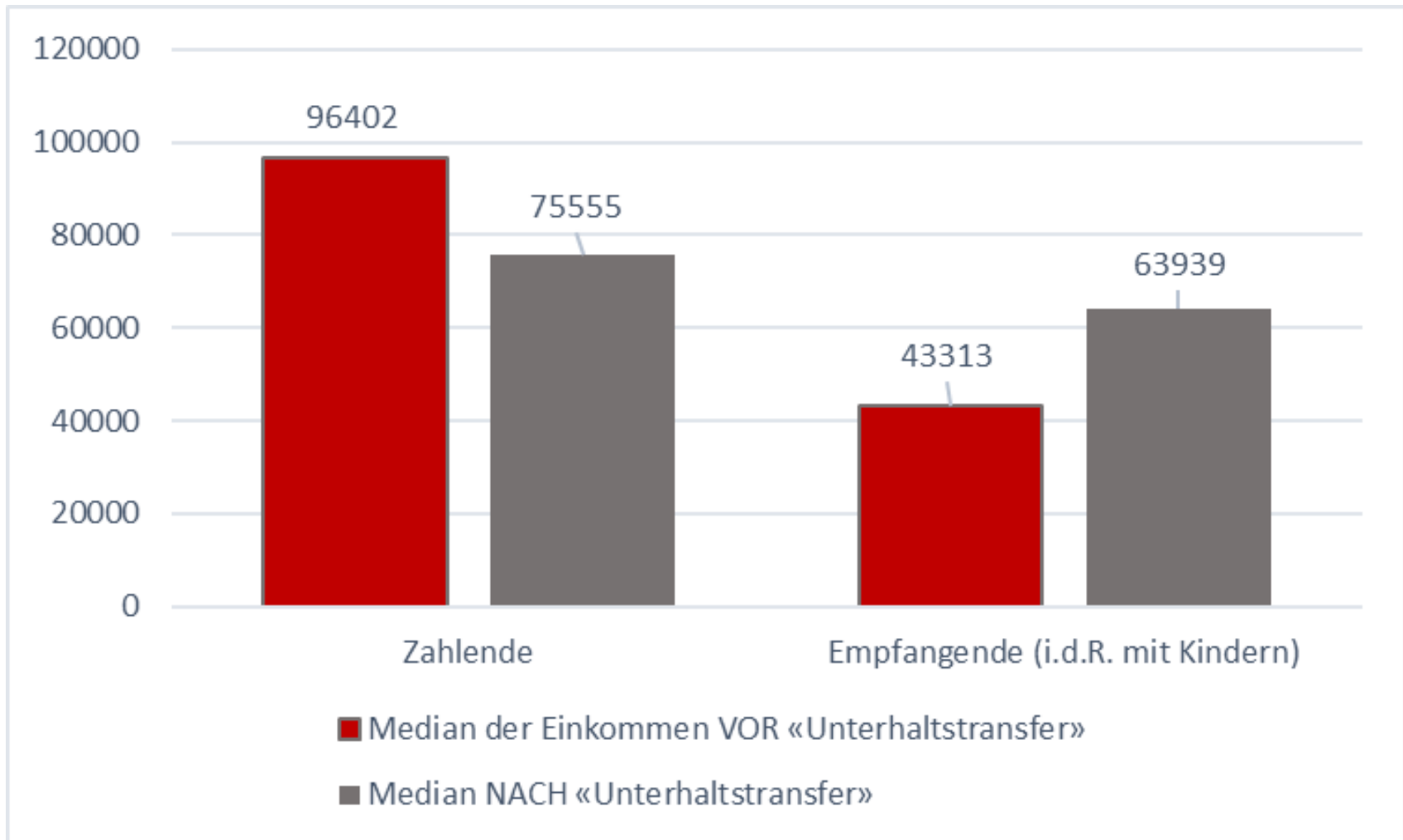


# Erhaltene Unterhaltsbeiträge (Ziff. 310, Ziff 320) in % des Totals der Einkünfte (Ziff. 499)



# Bezahlte Unterhaltsbeiträge (Ziff. 570, Ziff. 575) in % des Totals der Einkünfte (Ziff. 499)

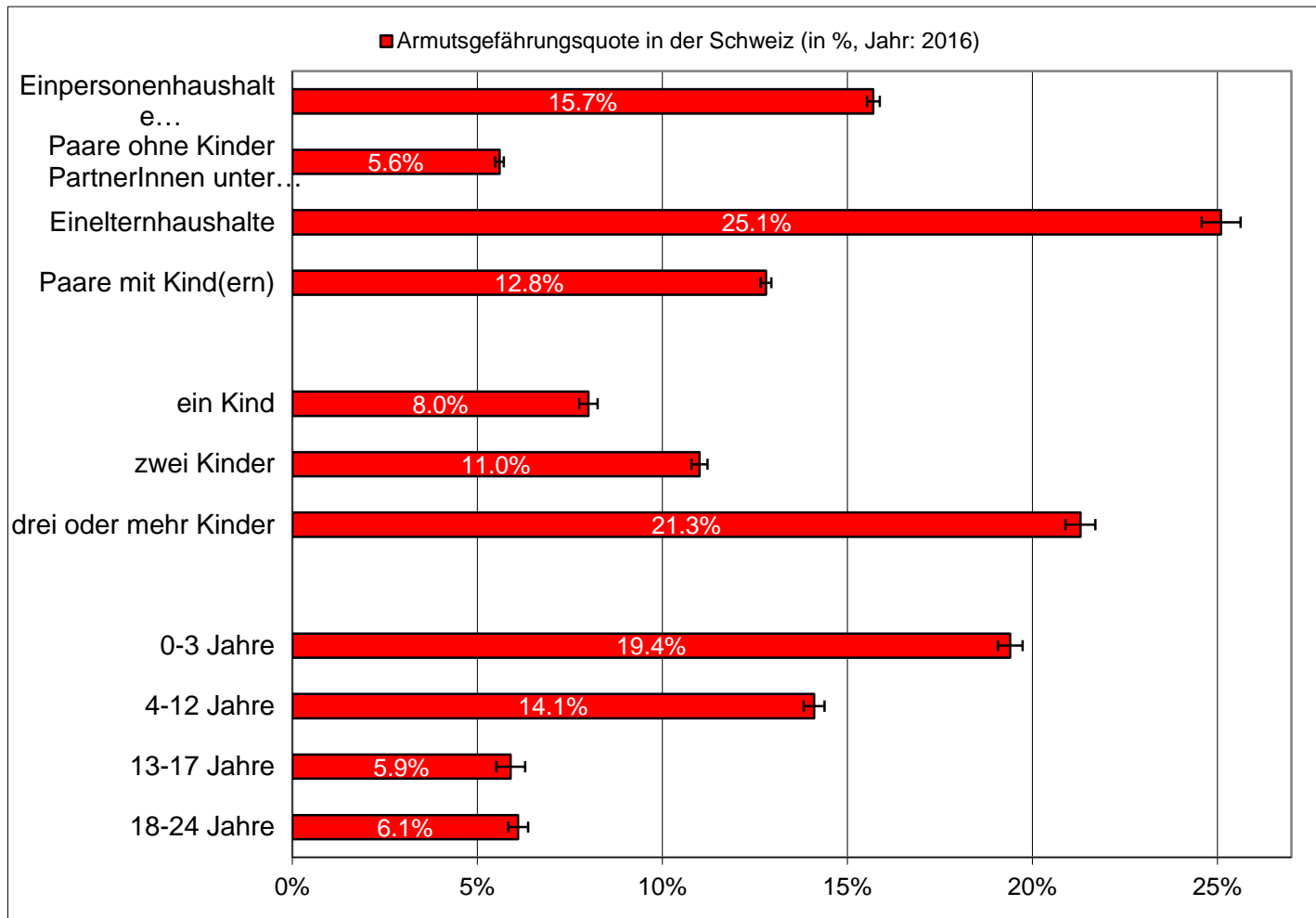




## Teil 2: Alimentenbevorschussung

	2017	
<b>Familien mit Bezug einer Alimentenbevorschussung für Kinder</b>	631	<ul style="list-style-type: none"> <li>– Unterhaltszahlungen gemäss Steuererklärung im Durchschnitt CHF 15'000 / Jahr</li> <li>– Alimentenbevorschussung im Durchschnitt 7'765 / Jahr</li> </ul>
<b>Kinder mit Bezug einer Alimentenbevorschussung</b>	853	<ul style="list-style-type: none"> <li>– Vgl. Anzahl Steuersubjekte welche Unterhaltszahlungen für Kinder erhalten: 3'576</li> <li>– Zurückforderbare Leistungen 2.4 Mio CHF</li> </ul>
<b>Ausgezahlte Alimentenbevorschussung</b>	4.9 Mio CHF	

## Teil 3: Armut von Alleinerziehenden

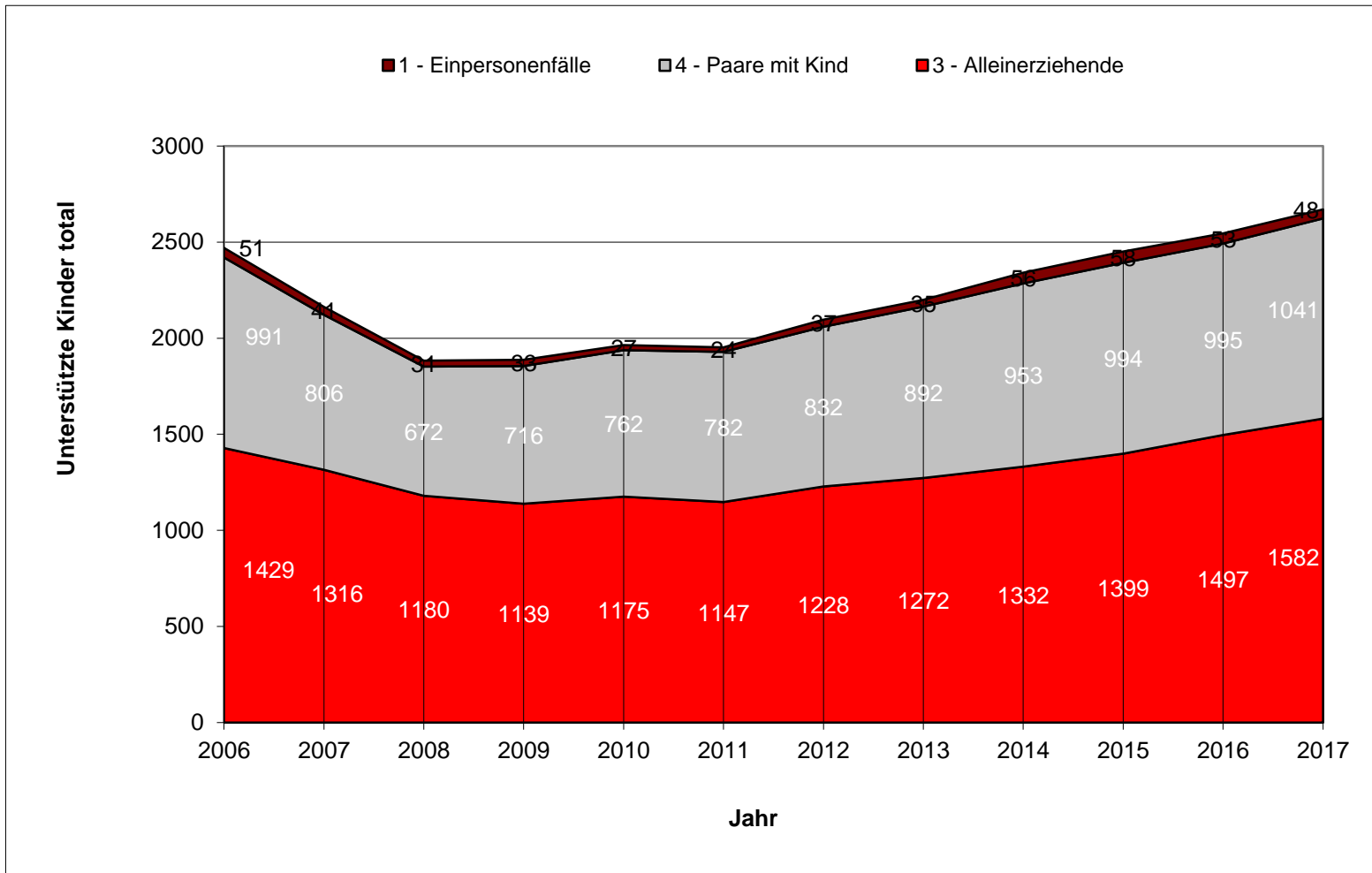




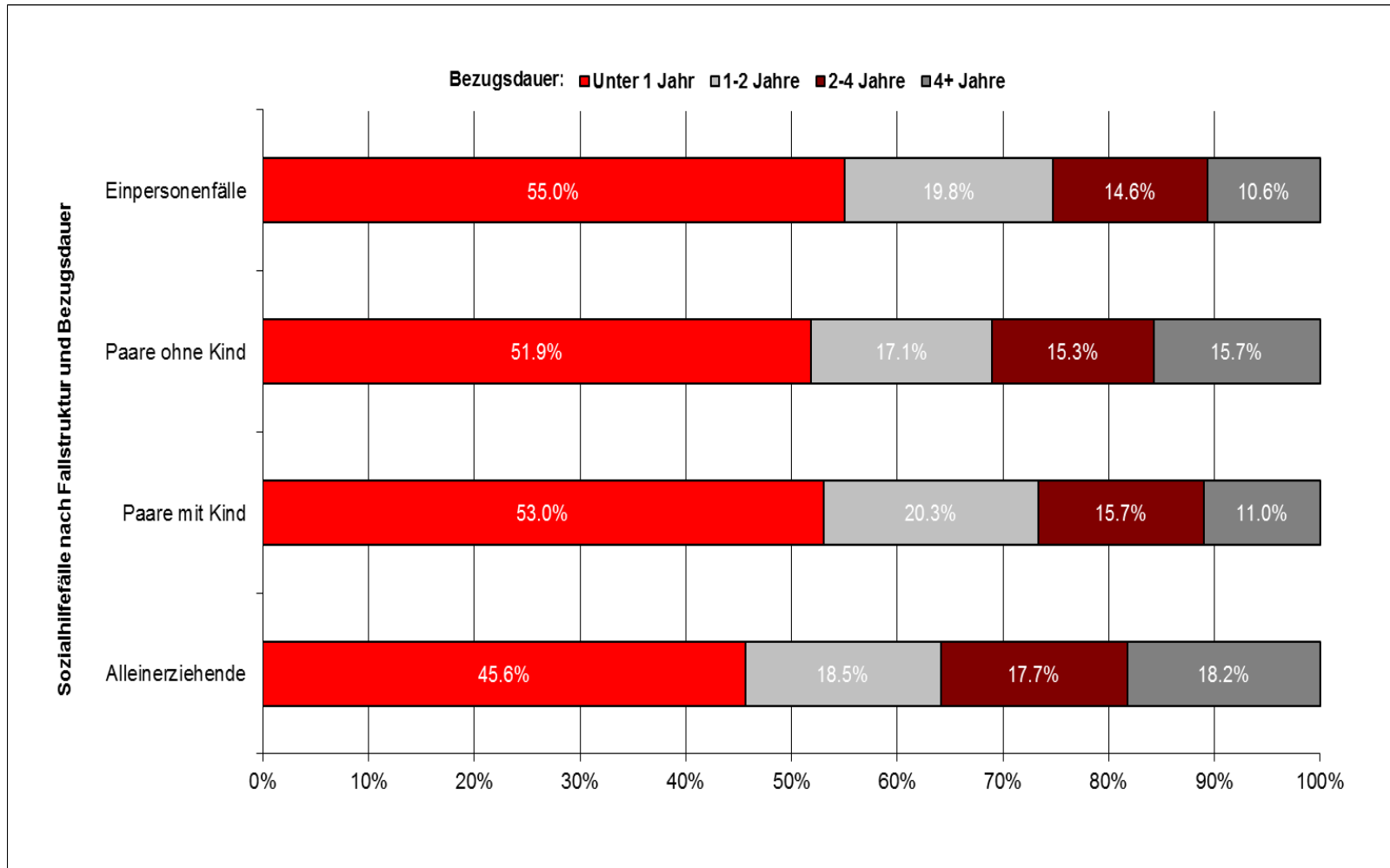
## Schwelle zur Sozialhilfe für eine alleinerziehende Person mit 1 / 2 Kindern (Stand Sommer 2018)

CHF / Monat	Alleinerziehend mit einem Kind	Alleinerziehend mit zwei Kindern
Grundbedarf	1'509	1'834
Anrechenbare Mietkosten	1'000-1'270	1'250-1'500
Krankenkassenprämien Region 1	647	772
Krankenkassenprämien Region 2	599	714
Total Schwelle zur Berechtigung des Sozialhilfebezugs: Arlesheim	<b>3'425 + NK</b>	<b>4'104 + NK</b>
Laufen	<b>3'408</b>	3'848
Liestal	<b>3'256 + NK</b>	3'906
Sissach	<b>3'358</b>	3'948
Waldenburg	<b>3'108</b>	<b>3'798</b>

# Drei Fünftel der Kinder in der Sozialhilfe sind Teil von Alleinerziehendenhaushalten



# Bezugsdauer nach Fallstruktur (aggregiert 2015-2017)



## Bedarfsabhängige Sozialleistungen. Fallbeispiel Alleinerziehend mit einem Kind

Gemeinde	Arlesheim	Laufen	Liestal	Sissach	Walden- burg
Schwelle zur Sozialhilfe	3'500	3'408	3'330	3'430	3'108
Kosten der Kinderbetreuung VOR Kindergarten	180	720	1'210	873	738
...ab Kindergarten	100	200	kostenlos	434	410

## Bedarfsabhängige Sozialleistungen. Fallbeispiel Alleinerziehend mit einem Kind

Gemeinde	Arlesheim	Laufen	Liestal	Sissach	Waldenburg
Schwelle zur Sozialhilfe	3'500	3'408	3'330	3'430	3'108
Schwelle Mietzinsbeiträge	4'086	3'061	3'500	3'166	3'259
Gemeindebeitrag an Kinder- und Jugendzahnpflege	80 %	75 / 76 %	60 / 80 %	10 bis 20 / 45 %	60 %

# Lidl Schweiz erhöht den Mindestlohn!

Neuer Mindestlohn in der gesamten Schweiz ab 1.12.2013:

# CHF 4000.-

Lidl lohnt sich – auch für unsere Mitarbeitenden



Weitere Informationen  
finden Sie hier



[www.lidl.ch](http://www.lidl.ch)

## Was können wir tun?

- Kanton und Gemeinden gehen die Handlungsfelder gemeinsam an
- Vereinbarkeit von Familie und Beruf bei Arbeitgebenden
- Engagement für Aufweichung von Geschlechterstereotypen bei der Berufswahl
- Sensibilisierung von Unterhaltszahlenden für Auswirkungen auf ihre Kinder?